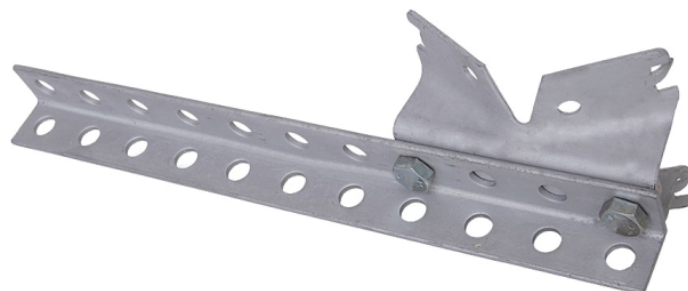


WSPORNIK POPRZECZNY Z PODSTAWĄ NA SŁUP DREWNIANY (11 OTWORÓW)

➤ Wspornik poprzeczny, na słup drewniany - stosowany do budowy linii wielotorowych, mocowany do słupa drewnianego przy użyciu 1 podstawy.

➤ Informacje o produkcie:

- Belka z 11 otworami
- Średnica otworów : ~15mm
- Wymiar maksymalny : 440x105x135mm
- Wykonanie : Stal nierdzewna
- Waga : 1,7kg



CE

Kod produktu: 5438

